

# SBA200

## USB-RS485 Dönüştürücü KULLANIM KILAVUZU



### CİHAZ TANIMI

SBA200 serisi cihazlar endüstriyel ortamlarda kullanılan RS485 çıkışlı cihazların USB konektör ile bilgisayara bağlanmasını sağlayan, güvenilir cihazlardır. Cihaz ile birlikte verilen CD üzerindeki sürücüler bilgisayara kurulduğunda bilgisayar üzerinde sanal bir kom port yaratılır. RS485 ağına bağlı olan cihazlar ile yapılan seri iletişim bu kom port üzerinden gerçekleştirilir. Bu cihazın besleme gerilimi USB konektör üzerinden alınır bu nedenle harici bir güç kaynağı gerektirmez.

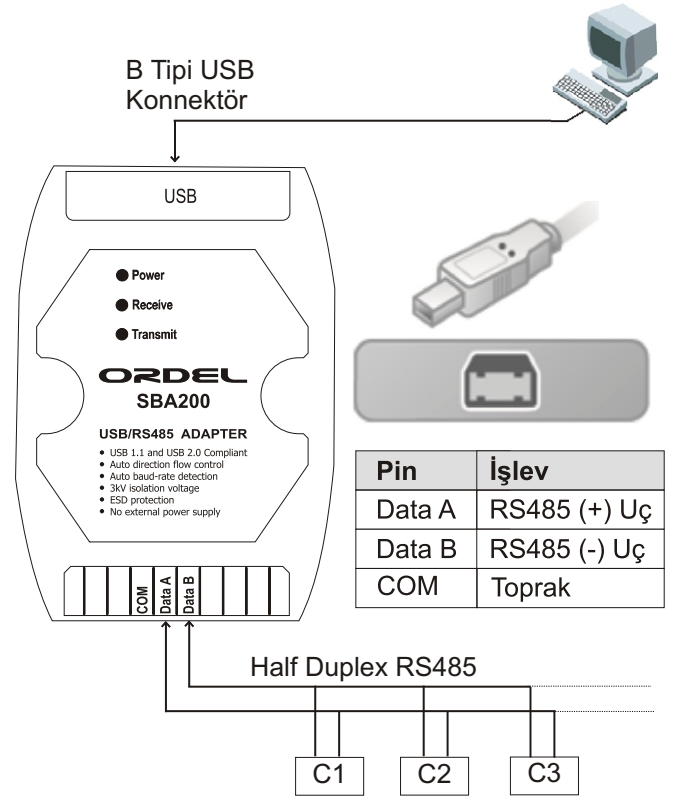
### UYARILAR

- Cihazı kullanmadan önce aşağıdaki uyarıları ve bu kullanım kılavuzunu dikkatlice okuyun. Bu kılavuzdaki uyarılara uyulmamasından kaynaklanan kaza ve zararların sorumluluğu kullanıcıya aittir.
- Cihazı aşındırıcı atmosferik ortamlarda ve kolay tutuşan patlayıcı gazların olduğu ortamlarda kullanmayın.
- Cihaz içerisine sıvı maddeler ve metal parçaların girmesi kullanıcı tarafından engellenmelidir.
- Cihazın bozulması durumunda, bulunduğu sistemde oluşabilecek kaza ve zararları engellemek için mutlaka önlem alın.
- Sinyal kabloları, yüksek akımlı ve gerilimli güç kablolarına yakın olmamalıdır.
- Cihazın bakanlıkça tespit ve ilan edilen kullanım ömrü 10 yıldır.
- Cihaz üzerinde değişiklik yapmayın ve tamir etmeye çalışmayın, cihazın tamirati yetkili servis elemanları tarafından yapılmalıdır.

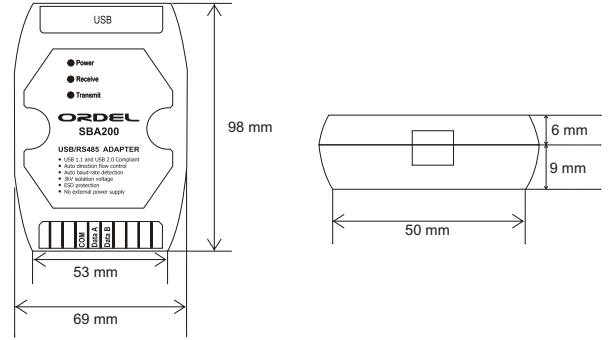
### TEKNİK ÖZELLİKLER

- Kolay kurulum ve kullanım
- USB 1.1 ve 2.0 uyumluluğu
- 300..3M Baud iletişim hızları
- Otomatik akış yönü kontrolü
- Otomatik baud rate
- 3kV izolasyon voltajı
- ESD koruması
- USB üzerinden besleme
- Besleme, alma ve gönderme ledleri

### BAĞLANTI



### EBATLAR



### SÜRÜCÜLERİN YÜKLENMESİ ve KULLANIM

- Cihaz bilgisayara takıldığında işletim sistemi yeni bir donanım bulunduğuna dair uyarı verir.
- Cihazı bilgisayara taktıktan sonra herhangi bir uyarı göremiyorsanız bağlantıyı kontrol edin. Bilgisayar üzerindeki ilgili USB portunun sağlam olduğuna emin olun.
- Yeni bir donanım bulunduğuna dair verilen mesajdan sonra bilgisayar sürücülerin yüklenmesini isteyecektir. Karşınıza çıkan seçeneklerden CD üzerinden kurma seçeneğini kullanın.
- Sürücüler CD içerisinde SBDivers klasörünün altında sıralanmıştır. İşletim sisteminize uygun sürücüyü seçin.
- Kurulum iki aşamada gerçekleşmektedir. Bilgisayar öncelikle doğrudan erişim sürücülerini kurar (Kurulum tamamlandıktan sonra Aygıt yöneticisi altında Evrensel Seri Yol Sürücülerini açacaktır) Bu sürücüler kurulduktan sonra Virtual Com Port sürücülerini kurulum (Virtual com port kurulum tamamlandıktan sonra Aygıt Yöneticisinde Bağlantı Noktalarının içerisinde bulunur).
- Her iki aşama da tamamlandıktan sonra Aygıt Yöneticisi içerisindeki Bağlantı Noktalar ağacında yeni oluşturulan seri portun numarasını bulabilirsiniz.

Sürücüler ile ilgili herhangi bir problem çıkması durumunda aşağıdaki adımları takip ederek sürücülerini tamamen kaldırabilir ve yeniden sisteme kurabilirsiniz.

- Usb Çevirici Takılı iken Aygıt Yöneticisi (Device Manager) altındaki Evrensel Seri Yol Denetleyici (Universal Serial Bus Controller) üzerindeki "USB Serial Converter" bağlantısına sağ tıklayıp kaldır butonunu kullanarak cihazı kaldırın.

- C:\Windows\System32 klasöründeki "ftbusui.dll , ftd2xx.dll , FTLang.dll ve ftserui2.dll" dosyalarını ve C:\Windows\System32\drivers klasöründeki "ftdibus.sys ve ftser2k.sys" dosyalarını silin. (Dosyalar görünmüyorsa Araçlar/Klasör Seçenekleri/Görünüm altındaki Gizli ve Sistem dosyalarını göster seçeneği aktif değilse onu aktifleştirin)

- Aygıt Yöneticisinde Donanım Değişikliklerini tara butonuna tıklayın. Normal olarak cihazı tekrar bulur, sürücülerini yüklemenizi ister. Burada mümkünse sürücülerini Driver CD'si içerisinde yükleyin.

- Aygıt yöneticisi sürücüler başarı ile yüklendiğinde Usb Dönüştürücüye yeni bir Com Port tahsis eder.

NOT: Yukarıdaki işlemler sırasında yanlış bir dosya silmek işletim sistemine zarar verebilir.

