

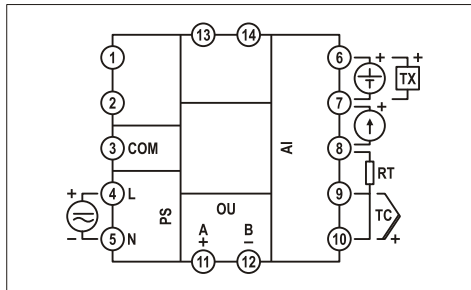
PI440



Proses-Göstergesi
KULLANIM KILAVUZU

ORDEL

- ☞ Cihazı kullanmadan önce bu kullanım kılavuzunu dikkatlice okuyun.
- ☞ Bu kılavuzdaki uyarılara uyulmamasından kaynaklanan kaza ve zararların sorumluluğu kullanıcıya aittir.
- ☞ Cihazın bozulması durumunda oluşabilecek kaza ve zararları engellemek için önlem alın.
- ☞ Cihaz içerisine sıvı maddeler ve metal parçaların girmemesi için önlem alın.
- ☞ Cihaz enerjili iken terminallere dokunmayın.
- ☞ Kullanım hatalarından kaynaklanan arızalarda cihaz garanti kapsamında çıkar.
- ☞ Cihaz ile ilgili bağlantıları, bağlantı şemasına uygun olarak yapmadan önce cihaza enerji vermeyin.
- ☞ Cihaz bu kullanım kılavuzunda belirtilen kullanım sınırları içerisinde kullanılmalıdır.
- ☞ Sensör ve sinyal kabloları, yüksek akımlı ve gerilimli güç kablolarına yakın Olmamalıdır.
- ☞ Cihazın bakanlıkça tespit ve ilan edilen ömrü 10 yıldır.



PI440-

Besleme Gerilimi

0 = 100-240Vac/dc (Üiversal)

1 = 24Vac/dc

Opsiyonel Modül (OU)

0 = Yok

1 = Analog Çıkış (Akım)

2 = Analog Çıkış (Gerilim)

3 = RS485 (MODBUS) İletişim

Besleme Gerilimi	100-240Vac/dc: +%10 -%15	24Vac/dc: +%10 -%20
Güç Tüketimi	3W,5VA	
Üniversal Analog Giriş (AI)	Termokupl (B,E,J,K,L,N,R,S,T,U), Rezistans Termometre (Pt100), İki Tellli Transmitter, Akım (0/4-20mA), Gerilim (0-50mV, 0/2-10V)	
Transmitter Besleme	24Vdc (I _{sc} = 30mA)	
Analog Giriş Empedansı	Termokupl: 10MΩ, Akım: 10Ω, Gerilim: 1MΩ	
Analog Çıkış (OU)	Akım: 0/4-20mA, 20-4/0mA (RL ≤ 500Ω)	Gerilim: 0/2-10V, 10-2/0V (RL ≥ 1MΩ)
Hafıza	100 yıl, 100.000 yenileme	
Doğruluk	+/- %0,2	
Örnekleme Zamanı	100ms	
Ortam Sıcaklığı	Çalışma: -10...+55C, Depolama: -20...+65C	
Koruma Sınıfı	IP20	
Ölçüler	Genişlik: 48mm, Yükseklik: 48mm, Derinlik: 108mm	
Pano kesim ölçüleri	45+/-0,5 mm x 45+/-0,5 mm	
Ağırlık	154gr	

Adres	Kıs.	Açıklama	Birim	Çarpan	Ayar	Min.	Max.
0		Kullanılan Ölçüm Ondalık Derecesi (DP)			Yok		
1		Proses Değeri	EU	10^DP	Yok		

Bit Tipi Parametrelerin İletişim Adresleri

Adres	Ayar İzni	Açıklama (1 / 0)
0	Yok	Skalanın Altında Hatası (Var / Yok)
1	Yok	Skalanın Üstünde Hatası (Var / Yok)
2	Yok	Sensör Kopuk Hatası (Var / Yok)
3	Yok	Proses Ölçümü Hatası (Var / Yok)

Tablo-2

Sensor Tipi	Standart	Sıcaklık Aralığı	
		(°C)	(°F)
Type B Termokupl	IEC584-1	60, 1820	140, 3308
Type E Termokupl	IEC584-1	-200, 840	-328, 1544
Type J Termokupl	IEC584-1	-200, 1120	-328, 1562
Type K Termokupl	IEC584-1	-200, 1360	-328, 2480
Type L Termokupl	DIN43710	-200, 900	-328, 1652
Type N Termokupl	IEC584-1	-200, 1300	-328, 2372
Type R Termokupl	IEC584-1	-40, 1760	104, 3200
Type S Termokupl	IEC584-1	-40, 1760	104, 3200
Type T Termokupl	IEC584-1	-200, 400	-328, 752
Type U Termokupl	DIN43710	-200, 600	-328, 1112
Pt100 Rezistans Termometre	IEC751	-200, 840	-328, 1544

Hata Mesajı	Anlamı
-5b-	Sensör bağlantıları kopuk.
-UF-	Proses değeri sensör skalasının altında.
-oF-	Proses değeri sensör skalasının üstünde.
-nn-	Proses değeri ekranda gösterilemeyecek kadar yüksek.
-uu-	Proses değeri ekranda gösterilemeyecek kadar düşük.

www.ordel.com.tr

Üretici ve Teknik Servis : ORDEL Ltd. Şti. Uzaççağı Cad. 1252. Sok. No:12 OSTİM / ANKARA Tel:+90 312 385 70 96 (PBX) Fax: +90 312 385 70 78

ORDEL